

Adhésion «collectionneur»



Descente de croix



Chemin de croix



Le Baiser de Judas



Il fait des miracles

CONTACT

Association Claude Legrand

44 rue de Marivaux

63000 Clermont-Ferrand

tél. 06 79 09 38 53

mail : association.claude.legrand@gmail.com

site: www.claudelegrand.com

Toute correspondance est à adresser à M. Hadrien LACOSTE, Président de l'Association Claude Legrand.

Le bulletin d'adhésion au dos est à retourner au siège de l'association avec le règlement de la cotisation pour l'année 2010-2011.

ASSOCIATION CLAUDE LEGRAND

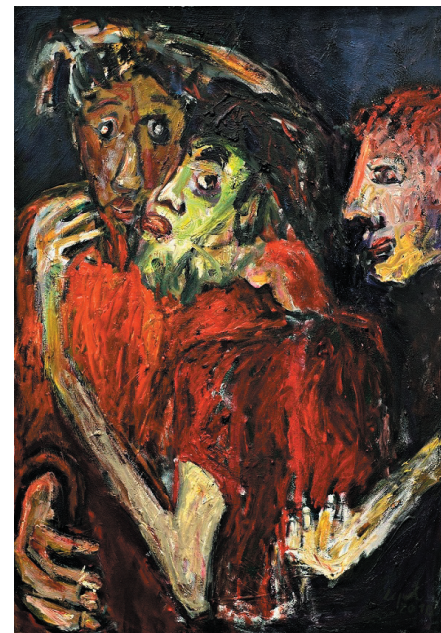
Actualités

Première exposition organisée par l'Association
en partenariat avec la Commission diocésaine d'Art Sacré d'Orléans :

«*Oeuvres Sacrées : Claude Legrand*»

Cathédrale Sainte-Croix d'Orléans
du 4 juillet au 28 août.

*Soutenez l'association et les différentes manifestations qu'elle organise en
adhérant!*



Le Baiser de Judas, 2010, technique mixte, collection privée

L'ASSOCIATION

Son but est de promouvoir et défendre l'image, l'oeuvre, la pensée, les combats et la philosophie de Claude Legrand, artiste peintre, écrivain, diplômé de l'Ecole des Beaux Arts de Clermont-Ferrand en juin 1988.

Elle souhaite favoriser par tout moyen légal et approprié la transmission du patrimoine de Claude Legrand au travers de manifestations et publications ; en accord avec les collectivités publiques et les partenaires privés.

L'association se réserve le droit d'organiser diverses manifestations sur le territoire français ou à l'étranger (expositions, conférences et séminaires). Elle organise également des concours et manifestations diverses conduisant à la remise de prix, titres et distinctions et publie également un bulletin.

L'organisation regroupe des historiens et historiens de l'art (professionnels ou amateurs), des médias (écrivains et journalistes), des passionnés, des universitaires, des techniciens et spécialistes ainsi que les ayant-droit de Claude Legrand.

Elle a été déclarée en Préfecture du Puy-de-Dôme le 6 septembre 2010 et publié le 18 septembre 2010 dans le Journal Officiel.

44 rue de Marivaux 63000 Clermont-Ferrand
tél. 06 79 09 38 53
mail : association.claude.legrand@gmail.com

Adhésion «amateur d'art»



Corrida



Don Quichotte

Formulaire d'adhésion pour l'année 2010/2011

L'adhésion vous permet de soutenir nos actions en cours (Exposition «Oeuvres Sacrées» à la Cathédrale d'Orléans du 4 juillet au 28 août 2011) et à venir et au choix:

- **12€** pour les adhérents «amateurs d'art» d'acquérir une des impressions couleur au choix signée de la main de l'artiste (15x10cm) (ci-contre)

- **40€** pour les adhérents «collectionneurs» d'acquérir une estampe en épreuve d'artiste signée (50x65 cm) (voir au dos)

Indiquez votre choix en cochant la case à côté de l'oeuvre de votre choix.

Règlement par :

- chèque à l'ordre de l'Association Claude Legrand
 espèces

Nom :

Prénom :

Date et lieu de naissance :/...../..... à

Profession :

Adresse :

Code Postal : Ville :

Pays :

Téléphone Fixe :

Téléphone Portable :

E-mail :

Voir conditions au dos pour retourner le bulletin d'adhésion.